

BEFESTIGUNGEN / BRACKETS

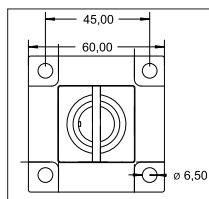
FÜR LEUCHTEN MIT UNIVERSALFLANSCH 60 x 60 mm / FOR LUMINAIRES WITH UNIVERSAL BASE 60x60 mm

MODELL / MODEL

FARBE / COLOUR

ART.-NR. / ART.-NO.

Universalflansch 60 x 60 mm für waagrechte Flächen
 einstellbare Bremsung der Schwenkbewegung
 (immer im Lieferumfang der Leuchte)

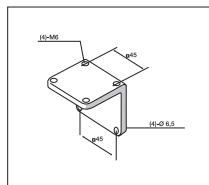


silber
 silver

005.95

Universal base 60x60 mm for horizontal surfaces
 with friction-control of the rotation
 (delivered always c/w the lighting fixture)

Wandwinkel
 (wird mit Flansch verschraubt)

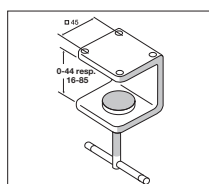


silber
 silver

002.95

Wall bracket
 (for screwing together with base)

Tischklemme 0 - 44 mm bzw. 16 - 85 mm
 (wird mit Flansch verschraubt)



silber 0 - 44 mm
 silver 0 - 44 mm

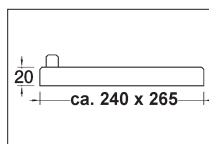
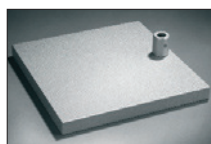
003.95

Table clamp, 0 - 44 mm resp. 16 - 85 mm opening
 (for screwing together with base)

silber 16 - 85 mm
 silver 16 - 85 mm

004.95

Schwerer Tischfuß ca. 10,5 kg
 (Universalflansch muß entfernt werden)

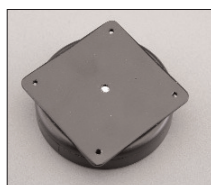


silber
 silver

317.96

Heavy table base approx. 10,5 kg
 (universal base has to be removed)

Magnetfuß, 600N Tragkraft
 (nur für 271.95.90/.91, 672.95.91)



silber
 silver

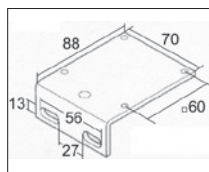
008.95

Magnetic base, 600N capacity
 (for 271.95.90/91, 672.95.91 only)

FÜR LEUCHTEN MIT SOCKEL 70 x 70 mm (ART. 608, 671, 675, 678) / FOR LUMINAIRES WITH BASE 70x70 mm

FÜR LEUCHTEN MIT SOCKEL 75 x 75 mm (ART. 248, 274, 275) / FOR LUMINAIRES WITH BASE 75x75 mm

Wandwinkel

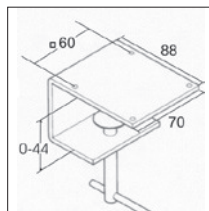


schwarz
 black

006.90

Wall bracket

Tischklemme 0 - 44 mm

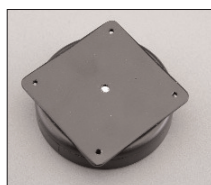


schwarz
 black

007.90

Table clamp 0 - 44 mm opening

Magnetfuß, 600N Tragkraft



schwarz
 black

008.90

Magnetic base, 600N capacity

BEFESTIGUNGEN / BRACKETS

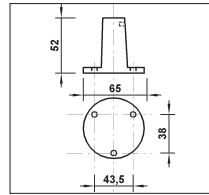
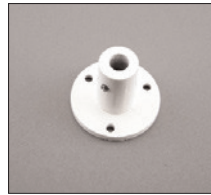
FÜR LEUCHTEN MIT EINSTECKBOLZEN Ø 13 mm / FOR LUMINAIRES WITH PIVOT PIN Ø 13 mm

MODELL / MODEL

FARBE / COLOUR ART.-NR. / ART.-NO.

Aufschraubflansch für waagrechte Flächen

Screwdown base for horizontal surfaces



weiß
white

301.10

grau
grey

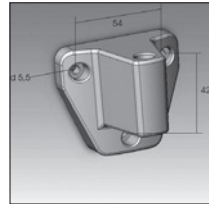
301.40

silber
silver

301.95

Wandflansch

Wall bracket



weiß
white

302.11

grau
grey

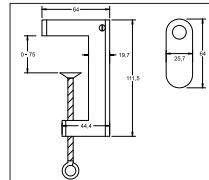
302.40

silber
silver

302.95

Tischklemme 0 - 75mm

Table clamp
0 -75 mm opening



weiß
white

304.10

grau
grey

304.40

silber
silver

304.95

Breite, verstärkte Tischklemme 16-85mm

Table clamp "heavy duty" 16-85 mm

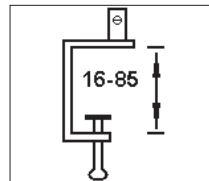


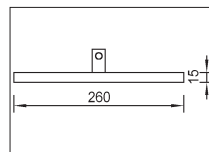
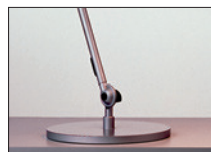
Abb. ähnlich / Pict similar

weiß
white

349.10

Tischfuß rund (6,5 kg)

Table base, round

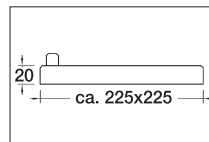
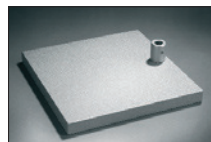


silber
silver

217.95

Tischfuß, mittelschwer
ca. 7,5 kg

Table base, middle-weight
approx. 7,5 kg



weiß
white

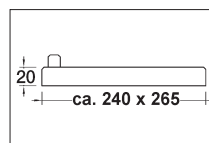
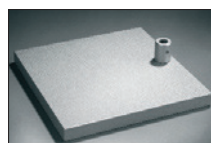
305.10

silber
silver

305.95

Tischfuß, schwer
ca. 10,5 kg

Heavy table base
approx. 10,5 kg



weiß
white

317.10

silber
silver

317.95

BEFESTIGUNGEN FÜR SCHUTZROHRLEUCHTEN SIEHE ENTSPR. PRODUKTSEITE SISTRONIC T70
BRACKETS FOR MACHINE TUBE LIGHTS Ø 70 mm REFER TO CATALOGUE PAGE SISTRONIC T70

SPEZIALBEFESTIGUNGEN / SPECIAL BRACKETS

FÜR LEUCHTEN MIT EINSTECKBOLZEN Ø 13 mm / FOR LUMINAIRES WITH PIVOT PIN Ø 13 mm

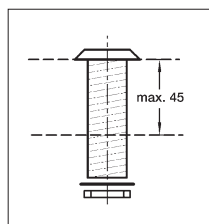
MODELL / MODEL

FARBE / COLOUR

ART.-NR. / ART.-NO.

Tischeinlassbuchse
(Sonderlängen auf Anfrage)

Insert bushing for desks
(other lengths on request)



weiß
white

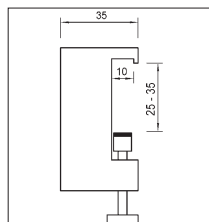
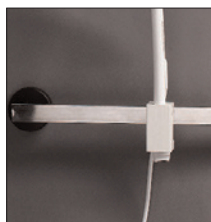
001.10

silber
silver

001.95

Bettleuchten-Klemme für Trag- und Versorgungsschienen

Clamp for Bedlights for supply rails



weiß
white

309.11

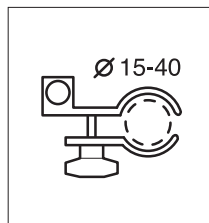
grau
grey

309.41

Bettleuchten-Klemme für senkrechte Rundrohre (Rundrohrbetten oder Aufrichter)

für Modelle 216, 286, 293, 793

Clamp for Bedlights for vertical circular tubes
for models 216, 286, 293, 793



weiß
white

396.10

grau
grey

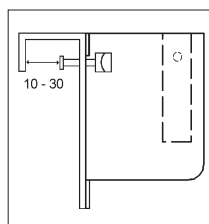
396.40

Bettleuchten-Klemme für senkrechte Bettrückwand

für Modelle 216, 286, 293, 793

Clamp for Bedlights for vertical rear wall of the bed

for models 216, 286, 293, 793



weiß
white

398.10

grau
grey

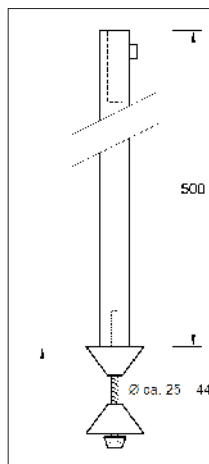
398.40

Universal-Adapter für Aufrichterhülse im Pflegebett

Universelle Lösung für nahezu jedes Bettenfabrikat. Durch 2 konische Anschlussstücke ist der Adapter geeignet für alle beidseitig offenen Hülsen bis 150 mm Länge. Einfach den Adapter von oben auf die Hülse aufsetzen, Gewindestange durch Eindrehen auf erforderliche Länge justieren, Gegenstück von unten auf die Gewindestange aufstecken und mit der Flügelmutter festziehen – FERTIG!

Universal-Adapter for insert bushing at nursing beds

Universal solution for almost every bed makes. This adaptor has two conical junction pieces and therefore is suitable for all insert bushings which are open on both sides up to 150mm length. Simply put the adaptor on top of the insert bushing, adjust the length of the threaded bolt by screwing in or out, push the conical counter piece to the bolt from underneath and fix it by means of the thumb nut – READY!



weiß
white

390.11

grau
grey

390.41

Alle Befestigungen mit Entnahmesicherung gegen versehentliches Herausziehen der Leuchte zur Vermeidung von Unfällen oder Beschädigung der Leuchte (ausser 001).
All brackets with locking screw to prevent pulling out of the luminaire erroneously causing accidents or damage at the lighting fixture (except 001).

Sonder-Leuchtenbolzen anstelle Standard-Ø 13 mm oder 16 mm auf Anfrage.
Custom-made pivot pins instead of standard-Ø 13 mm or 16 mm on request

SONDERANFERTIGUNGEN, KUNDENSPEZIFISCHE LEUCHTEN UND STATIVE

Als mittelständischer Hersteller mit mehr als 80 Jahren Erfahrung im Leuchtenbau sind wir in der Lage, schnell und flexibel auf Sonderwünsche zu reagieren. Wir liefern bereits eine Vielzahl von kundenspezifischen Sonderleuchten oder Gelenkstativen für spezielle Anwendungen. Sprechen auch Sie mit uns!

SPECIAL REQUESTS, CUSTOM-MADE LUMINAIRES AND ARMS

We have the experience of more than 80 years in the production of work lights. As a medium-sized company we have a high degree of flexibility for reacting quickly to special demands. We already deliver a huge number of custom-made luminaires and adjustable arms for special applications. Your inquiry is welcome, too!