

LICHTLÖSUNGEN FÜR KRANKENHÄUSER, SENIOREN- UND PFLEGEHEIME

Wandleuchten zur Bett- und Raumbelichtung

SISTRONIC CARE 14 + 55 W

Type 102

SISTRONIC CARE 24 + 2/39 W

Type 108



Seite 2

LED-Bettleseleuchten

LED 4W mit Flexarm

Type 226



Seite 4

LED 4W mit Flexarm und zusätzlichem Fußgelenk

Type 266



Seite 5

Befestigungen

Seite 6

Wandleuchte zur Bett- und Raumbelichtung

SISTRONIC CARE | für Patientenzimmer, Altenpflege, Sanatorien, Pflegekliniken



zwei getrennt voneinander schaltbare Lichtkomponenten in einem formschönen flachen Aluminium-Gehäuse:

leistungsstarke indirekte Raumbelichtung



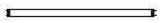
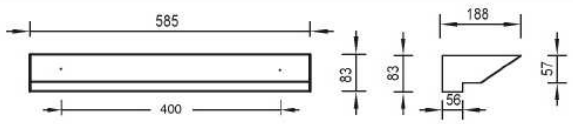
mildes direktes Leselicht

zwei Gehäusegrößen	L = 585 mm: SISTRONIC CARE 14 + 55 W L = 900 mm: SISTRONIC CARE 24 + 2/39 W
Lichtverteilung	Raumbelichtung leicht asymmetrisch Leselicht symmetrisch
Lichtfarbe	830 warmweiß (3000 K, CRI > 80)
Reflektoren	hochglanzeloxierte Aluminiumreflektoren
Lampenabdeckung	Raumbelichtung L = 585 mm: mattierte, leicht strukturierte Polycarbonat-Scheibe Raumbelichtung L = 900 mm: transparente Polycarbonat-Scheibe Leselicht: entblendet durch transluzente, mattierte Abdeckung
Betriebsgeräte	elektronisch / EVG (EEI = A2) absolut flimmerfreier Lichtkomfort und hohe Wirtschaftlichkeit
Netzanschluss	Lüsterklemmen L1, L2, N, PE (mittige Leitungseinführung)
Schalter	gebäudeseitig
Gehäuse	aus extrudierten Aluminiumprofilen, wahlweise weiß (RAL 9010) oder silbergrau (RAL 9006), Abschlusskappen aus lasergeschnittenem Aluminium stabile Leuchtenrückwand aus Stahlblech mit 2 Schlüssellochern
Lampenlebensdauer	ca. 20.000 h
Schaltungsvarianten	Basisversion: direkte und indirekte Lichtkomponente extern getrennt schaltbar Relaisversion: wie Basisversion, jedoch mit elektronischem Stromstoßrelais und integrierter Stromversorgung 230/12-24V zum Schalten der Leseleuchte bei erhöhten Sicherheitsanforderungen oder Ankopplung an Schwesternruf




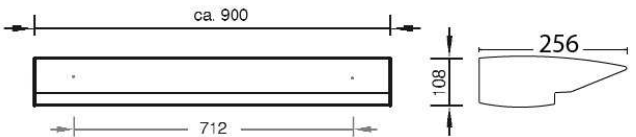
Wandleuchte zur Bett- und Raumbelichtung

SISTRONIC CARE | für Patientenzimmer, Altenpflege, Sanatorien, Pflegekliniken

SISTRONIC CARE 14 + 55 W

<p>IP 20 </p> <p>Raumlicht, indirekt</p>  <p>1 x TC-L 55W / 2G11 (ILCOS: FSDH-55) 1 x 4800 lm (830)</p>	<p>220-240V~/50-60Hz ca. 2,6 kg</p> <p>Leselicht, direkt</p>  <p>1 x T5 14W, G 5 (ILCOS: FDH-14) 1 x 1350 lm (830)</p>	<p>Design: SIS</p>	 <p>empf. Montagehöhe ca. 1550 mm</p>
---	--	--------------------	---

SISTRONIC CARE 24 + 2/39 W

<p>IP 20 </p> <p>Raumlicht, indirekt</p>  <p>2 x T5 39W, G 5 (ILCOS: FDH-39) 2 x 3500 lm (830)</p>	<p>220-240V~/50-60Hz ca. 4,5 kg</p> <p>Leselicht, direkt</p>  <p>1 x T5 24W, G 5 (ILCOS: FDH-24) 1 x 2000 lm (830)</p>	<p>Design: SIS</p>	 <p>empf. Montagehöhe ca. 1750 mm</p>
--	--	--------------------	---

SISTRONIC CARE 14 + 55 W	ohne Leuchtmittel	inkl. Leuchtmittel (830)	Relaisversion
weiß (RAL 9010)	102.11	102.11.3	... ES
silber (RAL 9006)	102.96	102.96.3	... ES

Optionen

- integrierter Schalter in der Stirnkappe oder Zugschalter für Zuschaltung einer der beiden Komponenten
- dimmbares EVG 100-3% (EEI = A1) für Raumbelichtung (DIM 1-10V, DALI DIM)
- Lichtfarbe neutralweiß oder tageslichtweiß
- Gehäuse in individueller Farbe / Farbkombination

SISTRONIC CARE 24 + 2/39 W	ohne Leuchtmittel	inkl. Leuchtmittel (830)	Relaisversion
weiß (RAL 9010)	108.10	108.10.3	... ES
silber (RAL 9006)	108.95	108.95.3	... ES

Optionen

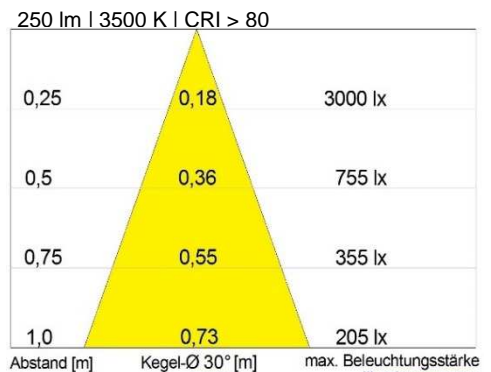
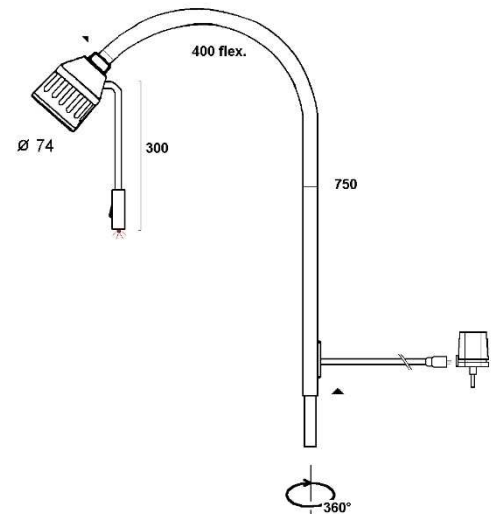
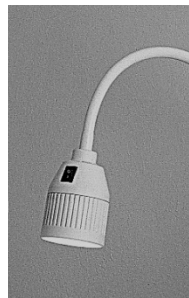
- integrierter Schalter in der Stirnkappe oder Zugschalter für Zuschaltung einer der beiden Komponenten
- dimmbares EVG 100-3% (EEI = A1) für Raum- und/oder Lesebeleuchtung (DIM 1-10V, DALI DIM, TOUCH DIM)
- EVG-Multi (21/39 W)
- zusätzliche Steckdosen und andere Stark- und Schwachstromkomponenten werkseitig eingebaut oder UP Lochungen für bauseitige Installationen
- 1200 mm Gehäusebreite für 2 x 54 W indirekt (2 x 5000 lm) und 1 x 39W direkt (1 x 3500 lm)
- Nachtlicht (E14, TC, LED)
- Lichtfarbe neutralweiß oder tageslichtweiß
- Gehäuse in individueller Farbe / Farbkombination

Leuchtmittel

TC-L 55W / 830 (3000K, 4800 lm, 1b)	365.30
T5 14W / 830 (1B, 3000K, 1350 lm)	383.14.830
T5 24W / 830 (1B, 3000K, 2000 lm)	383.24.830

LED-Bettleseleuchte

4 W | Flexarm | IP 20



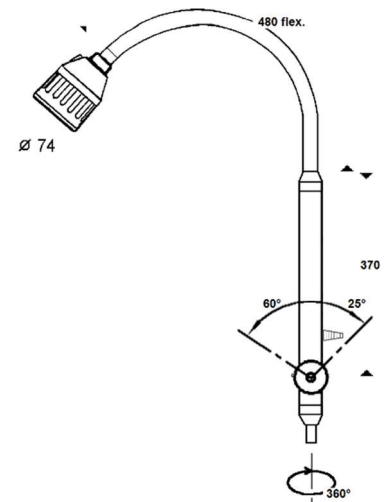
220-240V/50-60Hz | IP 20 | Leuchte - Netzteil

- homogene Lichtverteilung durch optische 3-fach-Linse und mattierte Blende
- helles, warmweißes Licht (ca. 3500 K)
- gute Farbwiedergabeeigenschaften (CRI > 80)
- leicht bedienbarer Flexarm aus Metall mit glattem, leicht zu reinigendem Kunststoffüberzug
- Gewicht: ca. 0,8 kg
- 2 verschiedene Ausführungen
 - Schalter im Leuchtenkopf
 - Schnurendschalter (30 cm) mit roter LED („Nachtfindelicht“)
- 2 verschiedene Farben: weiß (RAL 9010) und grau (RAL 7047)
- zahlreiche Befestigungsmöglichkeiten
- ca. 4 W Leistungsaufnahme des LED-Moduls (80% Energieeinsparung gegenüber einer vergleichbaren 20 W-Halogenleuchte)
- Leuchtenkopf aus schlagfestem Kunststoff mit Ventilationsöffnungen und Schutzglasabdeckung
 - keine Wärmeentwicklung im Lichtkegel
 - der Leuchtenkopf wird nur „handwarm“
 - größtmögliche Sicherheit, z.B. bei Kontakt mit einem Kissen
- LED-Treiber mit elektronischen Schutzmechanismen gegen Überspannung, Verpolung, Kurzschluss, Übertemperatur
- separates 12 V-Steckernetzteil, also durchgängig Schutzkleinspannung (SELV), 2 m Netzanschlussleitung
- nahezu wartungsfrei und unempfindlich gegen Erschütterungen

	weiß (RAL 9010)	grau (RAL 7047)
mit Schalter im Leuchtenkopf	226.10-0	226.40-0
mit Schnurendschalter	226.10-0S/LED	226.40-0S/LED
separates Zubehör:		
Tischflansch	301.10	301.40
Wandhalter	302.11	302.40
Tischklemme 0 – 75 mm	304.10	304.40
Klemme für Tragschiene	309.11	309.41
Universal-Adapter für Aufrichterhülsen Ø 25 – 44 mm	390.11	390.41
Klemme für senkrechte Rundrohre bis ca. 45 mm	396.10	396.40
Klemme für senkrechte Bettrückwand 10 – 30 mm	398.10	398.40

LED-Bettleseleuchte

4 W | Flexarm mit Fußgelenk | IP 20



100-240V/50-60Hz | IP 20



Ausführung und technische Daten wie vorstehend beschriebene LED-Bettleseleuchte **226.10-0** (Flexarm, weiß, Schalter im Leuchtenkopf),

Abweichende Ausstattung:

- großer Schwenkbereich durch Kombination von Flexarm und Aluminiumgestänge mit stabilem, federunterstütztem Gelenk
- ideal zur Befestigung an der Wand oder Tragschiene
- LED-Konverter im Schwenkarm integriert – kein separates Netzteil, ca. 3m Netzzuleitung mit Eurostecker
- Gewicht: ca. 1,4 kg

Standardausführung	266.11
separates Zubehör:	
Tischflansch	301.10
Wandhalter	302.11
Tischklemme 0 – 75 mm	304.10
Klemme für Tragschiene	309.11

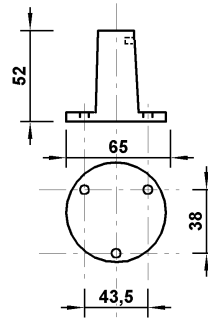
Sonderausführungen auf Anfrage

- separates Steckernetzteil
- Schnurendschalter (30 cm) mit roter LED („Nachtfindelicht“)
- engstrahlendes, neutralweißes LED-Modul (18°, 5000 K)
- Leuchte in grau (RAL 7047)
- Schutzklasse I



Befestigungszubehör für Bettleuchte

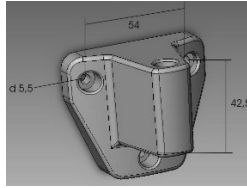
Aufschraubflansch für waagrechte Flächen



weiß 301.10

grau 301.40

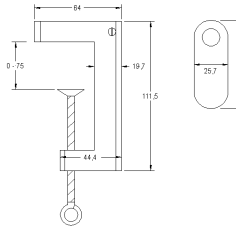
Wandflansch



weiß 302.11

grau 302.40

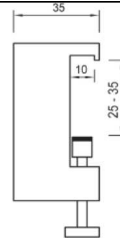
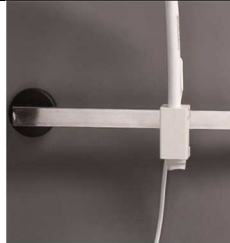
Tischklemme 0 – 75 mm



weiß 304.10

grau 304.40

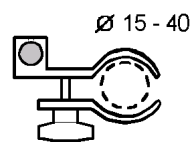
Klemme für Trag- und Versorgungsschienen



weiß 309.11

grau 309.41

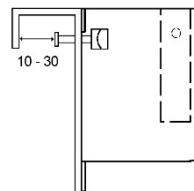
Klemme für senkrechte Rundrohre (Rundrohrbetten)



weiß 396.10

grau 396.40

Klemme für senkrechte Betrückwand



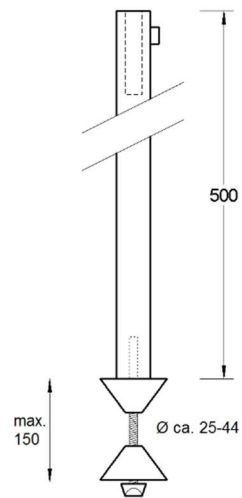
weiß 398.10

grau 398.40

Befestigungszubehör für Bettleuchte

Fortsetzung

**Universaladapter für
Aufrichterhülse im Pflegebett**



weiß 390.11

grau 390.41

Alle Befestigungen mit Entnahmesicherung gegen versehentliches Herausziehen der Leuchte zur Vermeidung von Unfällen oder Beschädigung der Leuchte.